

TOOGLE

Originelle Clique

Reihenhaus

...kurzfristig einziehen!

MAGNUS®

immobilien

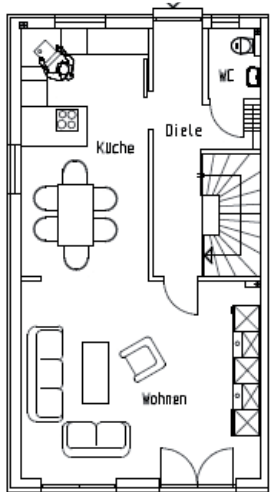
Galdenhofer Weg 192 - 59063 Hamm

☎ 02381 - 9 72 72 74

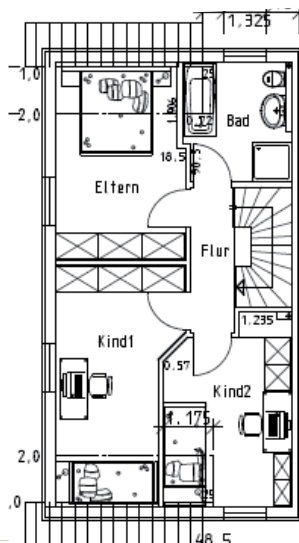
www.magnus-immobilien.de

Große Werlstr.

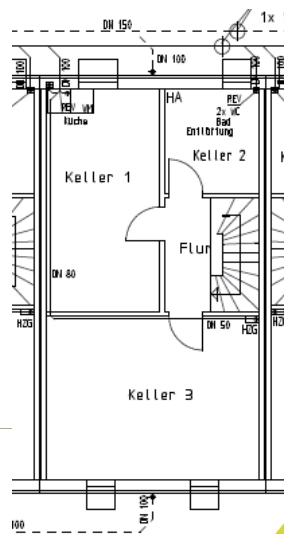
ERDGESCHOSS



OBERGESCHOSS



KELLER



CHARAKTER

- großzügiges Reihenhaus
- Wärme gedämmter Vollkeller
- Dachgeschoss als Studio ausgebaut
- Schlüsselfertig
- inkl. Garage
- bezugsfertig!

WOHNRAUM

- Gesamt: ca. 111 m²
- Erdgeschoss: 60 m²
- Obergeschoss: 51 m²

WÄRME:

- Solarpaket

GRUNDSTÜCK

- 227 m²

KAUFPREIS:

- 179.000,00 Euro

