

ROOTY

Neue Wurzeln schlagen

Doppelhaushälfte



CHARAKTER

- Auffallende Fassade mit Säulen-Erker
- Moderner Putz kombiniert mit bewährtem Klinker
- Seitliche Raumerweiterung
- Vielfältige Raumgestaltung
- Offener Wohnbereich im EG
- Reichlich Licht im OG

WOHNRAUM

- Gesamt: ca. 110 m²
- Erdgeschoss: 60 m²
- Obergeschoss: 50 m²

WÄRME (beispielsweise):

- Energiesparende Gasbrennwerttherme mit Solaranlage

BAUZEIT

- 5 - 7 Monate

REALISIERBAR AB:

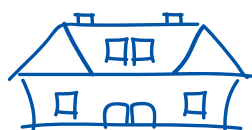
- 139.000 Euro

Gestalten Sie das Haus nach Ihren Wünschen und geben Sie uns die Möglichkeit, Ihre Ideen zu verwirklichen!

Magnus Immobilien & Consulting GmbH
Caldenhofer Weg 192
59063 Hamm
Telefon +49 (0) 2381 9 72 72 74
Telefax +49 (0) 2381 9 72 74 74
www.magnus-immobilien.de

„Individualität ist überall zu schonen und zu ehren als Wurzel jedes Guten.“

Jean Paul



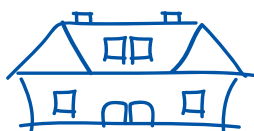
ROOTY

Neue Wurzeln schlagen



Doppelhaushälfte

Ansichten



ROOTY

Neue Wurzeln schlagen

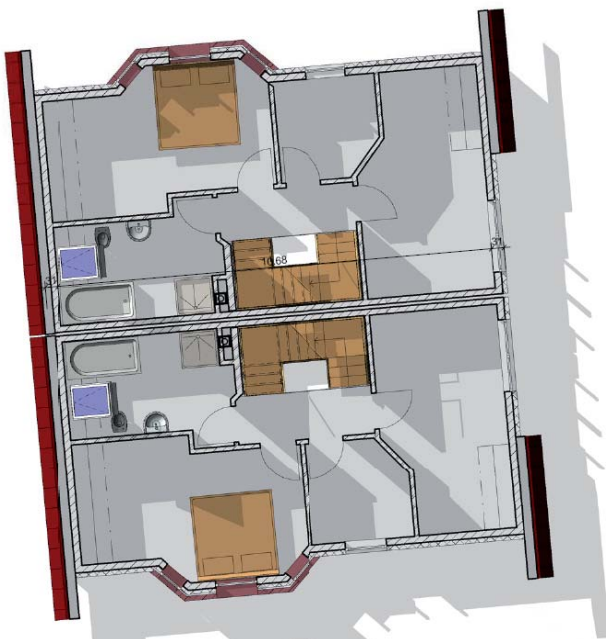
Doppelhaushälfte

Grundrissvariante

ERDGESCHOSS



OBERGESCHOSS



ohne Maßstab

